

GV2026 Orientierung

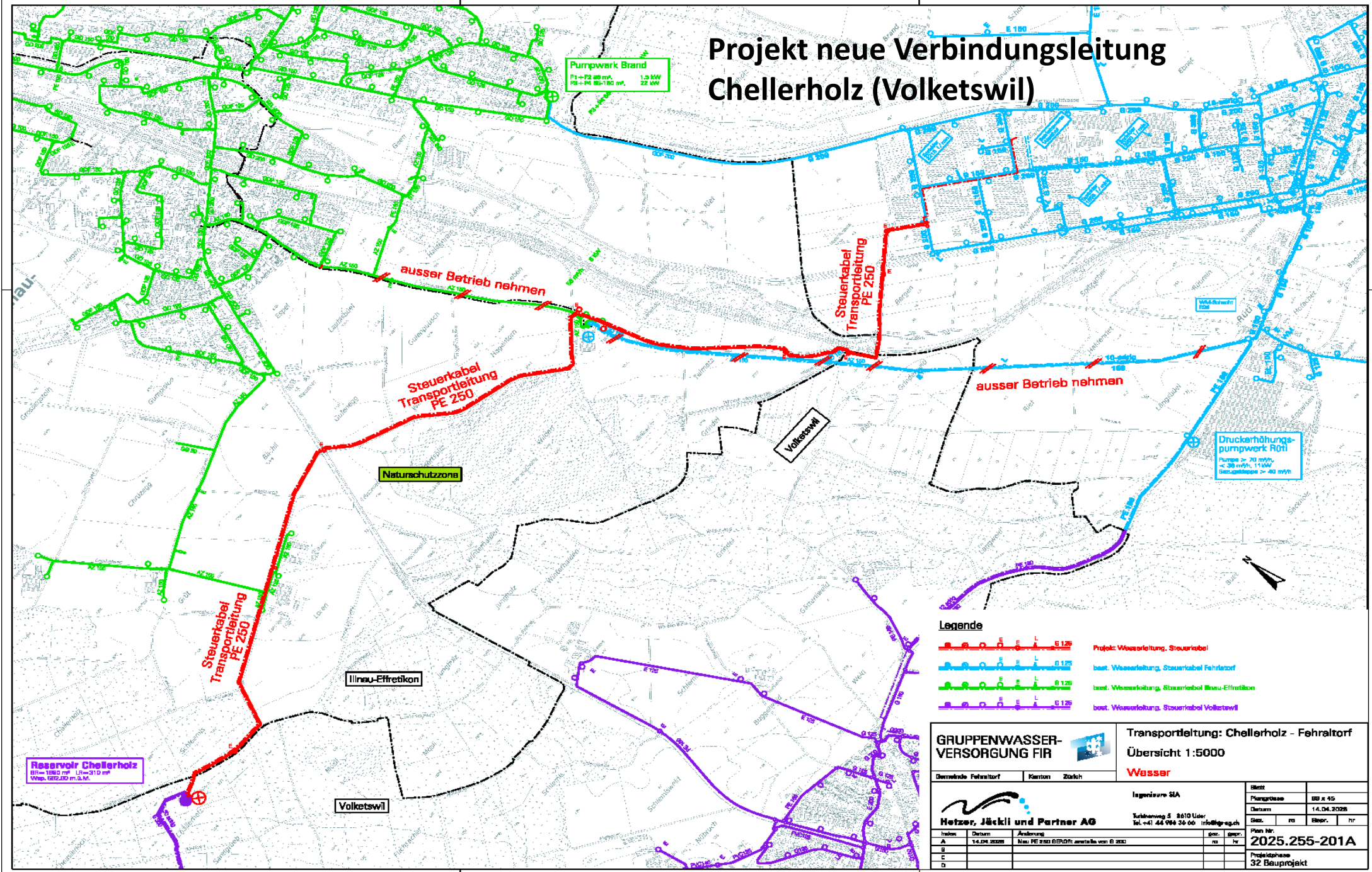
- **Verbund FIR**
 Ausbauplanung Verbund FIR
 Heutige Möglichkeiten
 Möglichkeiten nach dem Ausbau
 FIR Situation
 Zenario Grundwasserspiegel FIR

- **WVGR**
 Übersichtsplan mit Beschaffungsangaben
 Wasserbeschaffung
 Wasserverbrauch,
 Problematik!!! Grundwasserspiegel

- Verdankung Verwalter
 Hansruedi Scherrer



Projekt neue Verbindungsleitung Chellerholz (Volketswil)



Legende

- Projekt: Wasserleitung, Steuerkabel
- best. Wasserleitung, Steuerkabel Fehlratzorf
- best. Wasserleitung, Steuerkabel Illnau-Effretikon
- best. Wasserleitung, Steuerkabel Volketswil

GRUPPENWASSER-VERSORGUNG FIR

Übernahme Fehlratzorf | Kanton Zürich

Netzer, Jäckli und Partner AG

Indes Datum Änderung
A 14.04.2025 Neu PE 250 BILDHJ anstelle von B 200
B
C
D

Transportleitung: Chellerholz - Fehlratzorf

Übersicht 1:5000

Wasser

Ingenieure SIA

Tschannenweg 5 8610 Uster
Tel. +41 44 994 34 00 info@gragh.ch

Blatt	BB x 45
Planphase	14.04.2025
Datum	
Blatt	nr
Blatt	nr
Blatt	nr

Plan Nr. **2025.255-201A**

Projektphase 32 Bauprojekt



Wasserbezüge heute

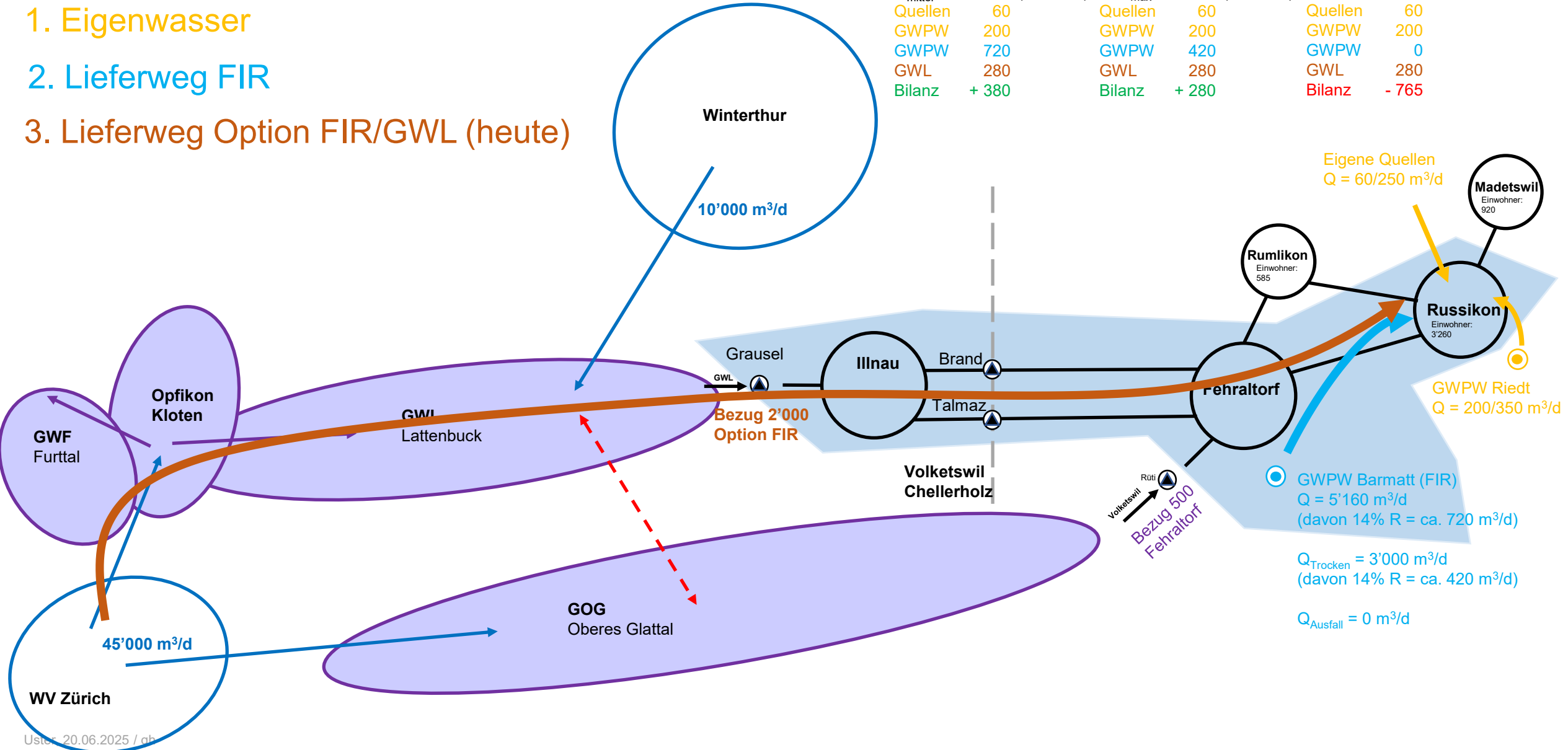
1. Eigenwasser

2. Lieferweg FIR

3. Lieferweg Option FIR/GWL (heute)

Wasserbilanz WVGR (2030)

	Q_{mittel} -880 (250 I/Ed)	$\frac{3}{4} Q_{\text{max}}$ - 980 (300 I/Ed)	Q_{max} -1'305 (400 I/Ed)
Quellen	60	60	60
GWPW	200	200	200
GWPW	720	420	0
GWL	280	280	280
Bilanz	+ 380	+ 280	- 765



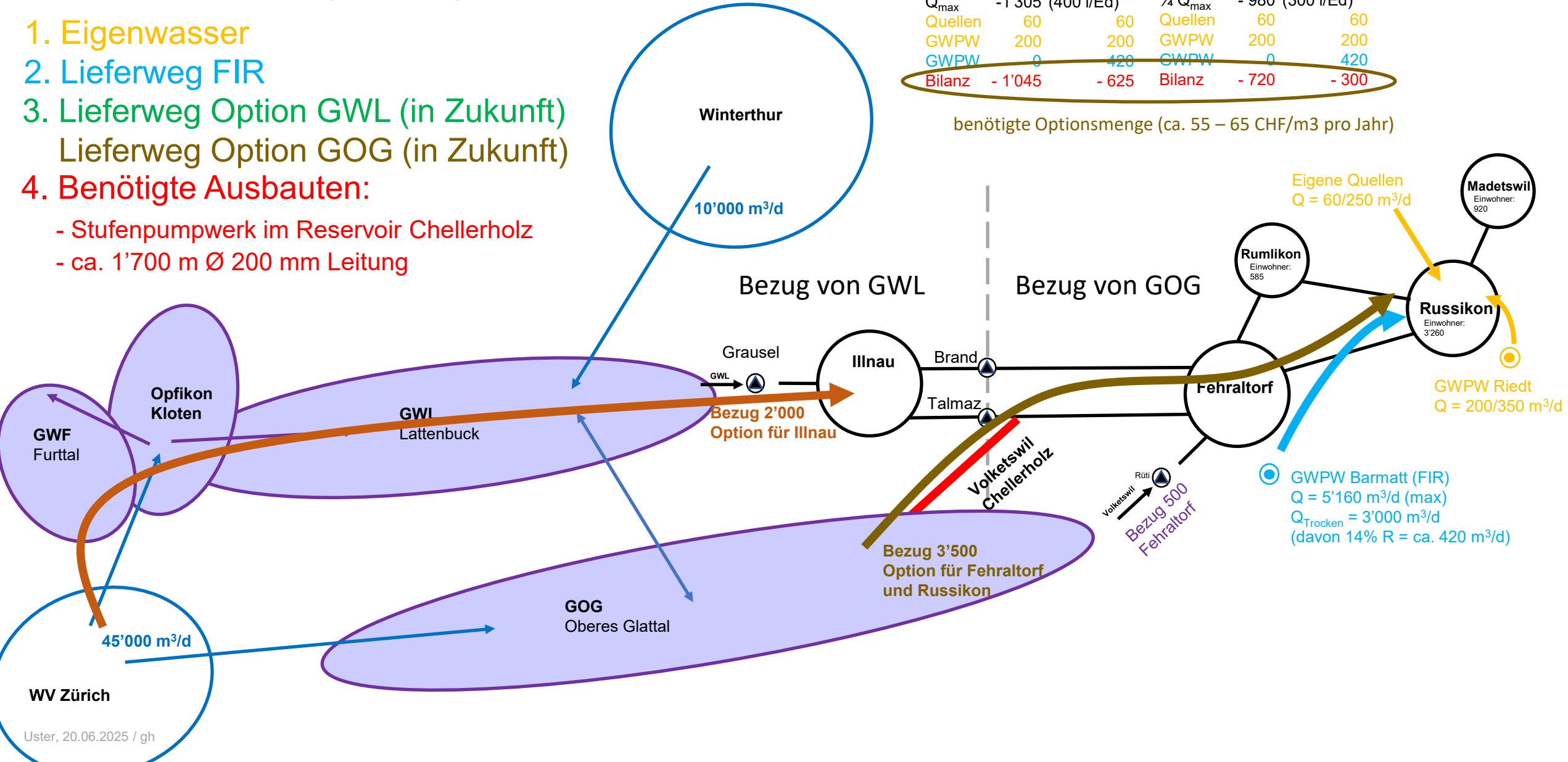


Wasserbezüge in Zukunft (Absicht)

1. Eigenwasser
2. Lieferweg FIR
3. Lieferweg Option GWL (in Zukunft)
Lieferweg Option GOG (in Zukunft)
4. Benötigte Ausbauten:
 - Stufenpumpwerk im Reservoir Chellerholz
 - ca. 1'700 m Ø 200 mm Leitung

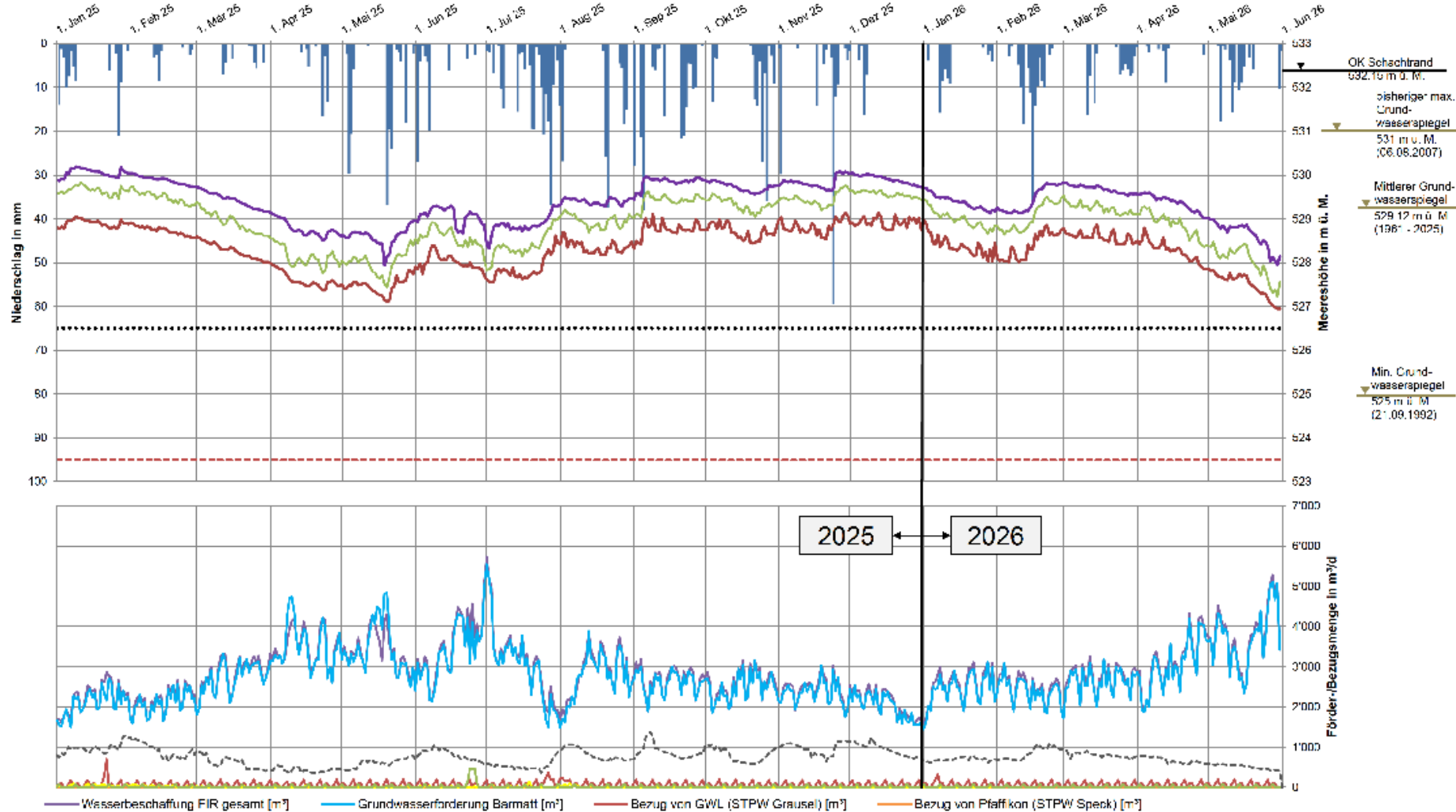
Wasserbilanz WVGR (2030)					
Q_{max}	-1'305	(400 l/Ed)	$\frac{3}{4} Q_{max}$	- 980	(300 l/Ed)
Quellen	60	60	Quellen	60	60
GWPW	200	200	GWPW	200	200
GWPW	0	420	GWPW	0	420
Bilanz	- 1'045	- 625	Bilanz	- 720	- 300

benötigte Optionsmenge (ca. 55 – 65 CHF/m³ pro Jahr)

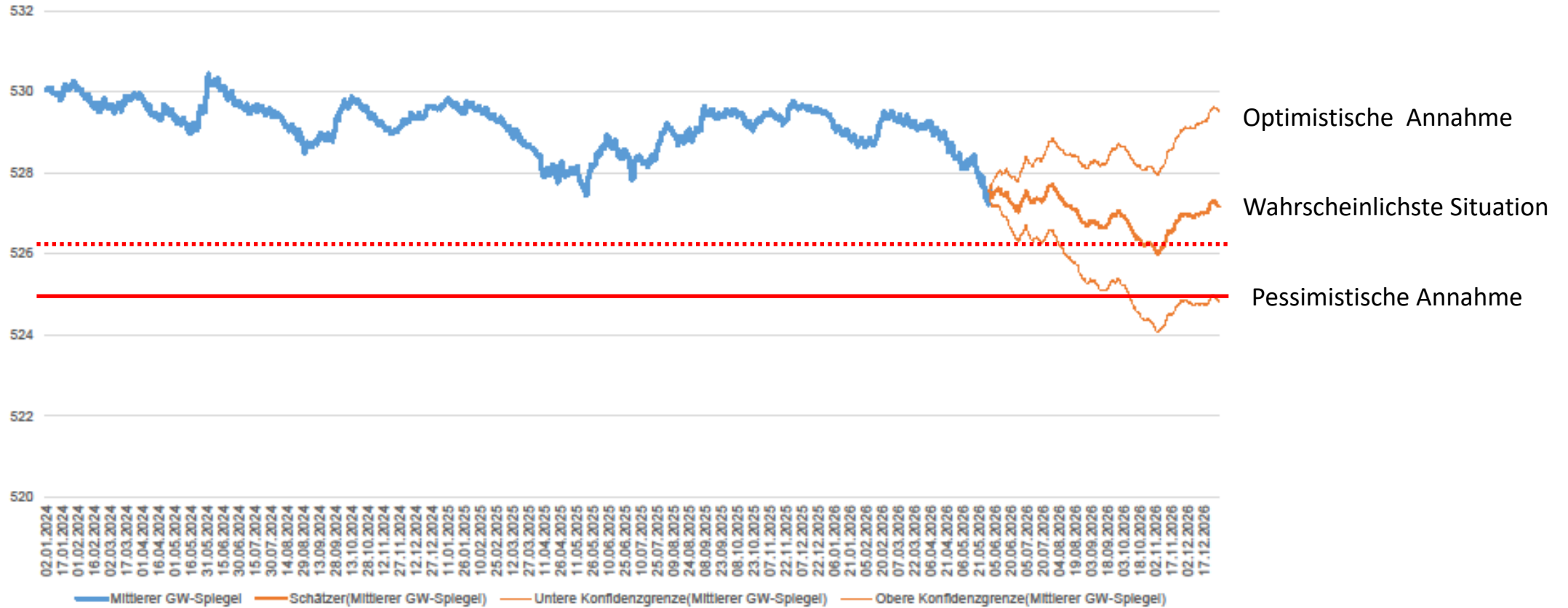


Grundwasserpumpwerk Barmatt: Pegelstände, Niederschläge und Fördermengen; Wasserbeschaffung FIR 1. Januar 2025 bis 1. Juni 2026

- Tägliche Niederschlagshöhen (Station 527 Aabach - Münchaltorf, AWEL) [mm]
- Mittelwert des Grundwasserspiegels [m ü. M.]
- Interventionsspiegel (526.5 m ü. M.)
- zulässiger Betriebspiegel (523.5 m ü. M.)
- Betriebspiegel (minimale Stundenwerte des Tages) [m ü. M.]
- Ruhespiegel (maximale Stundenwerte des Tages) [m ü. M.]

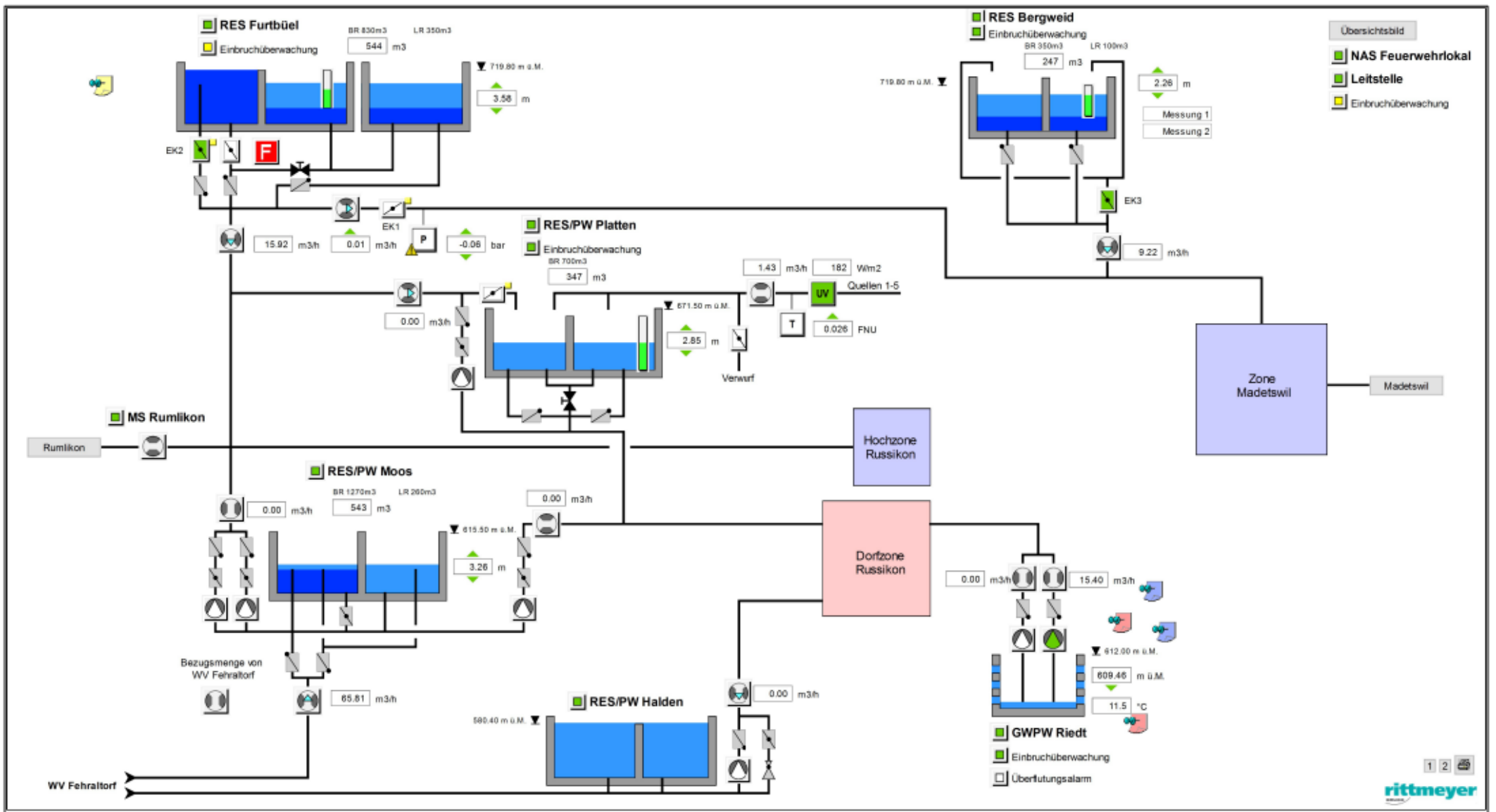


Situation des Grundwasserspiegels Barmatt

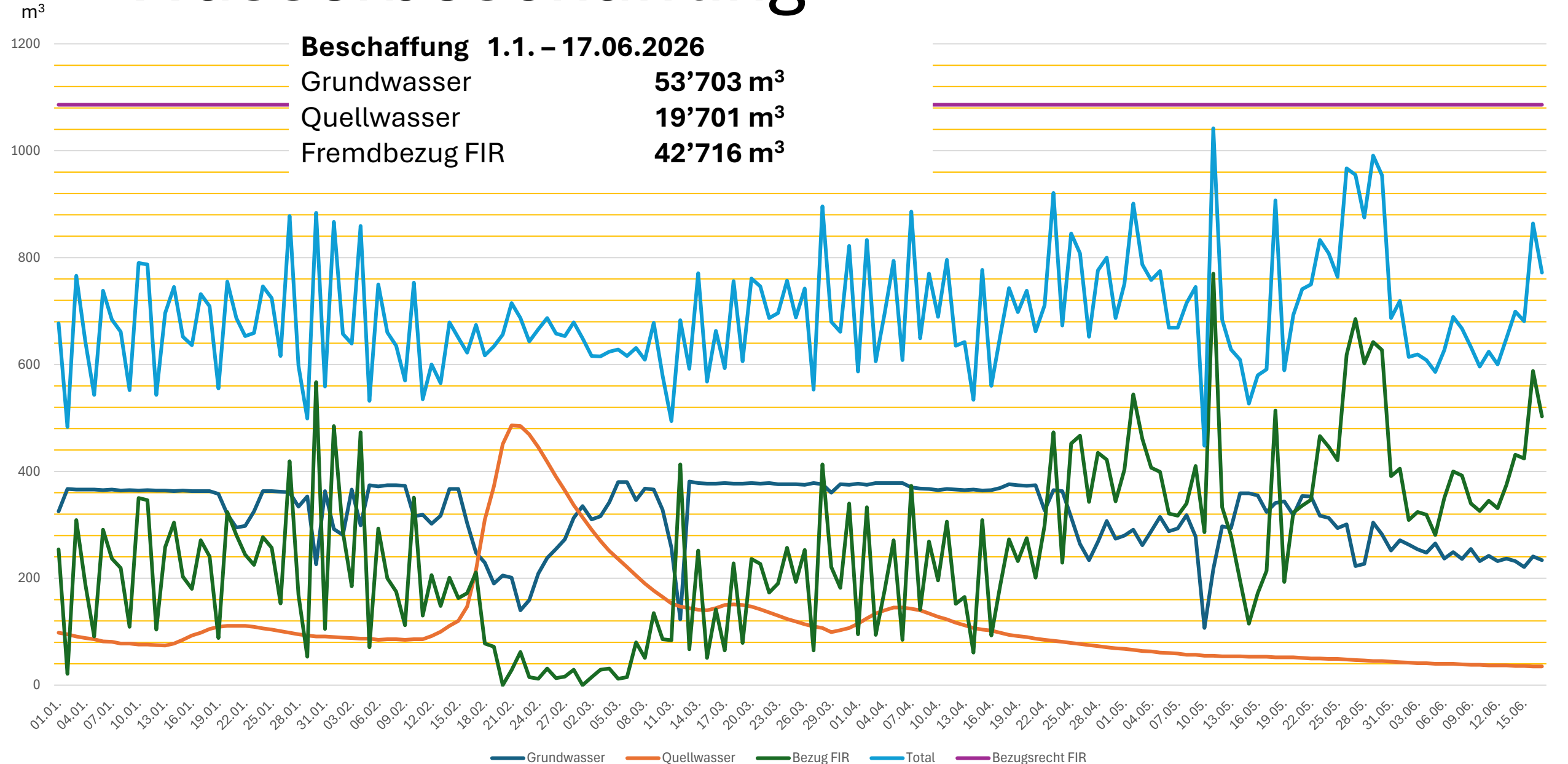


- Massnahmen sind einzuleiten (Bezug von Vertragsoptionen)
- Minimaler Grundwasserspiegel (dieses Niveau darf nicht unterschritten werden)

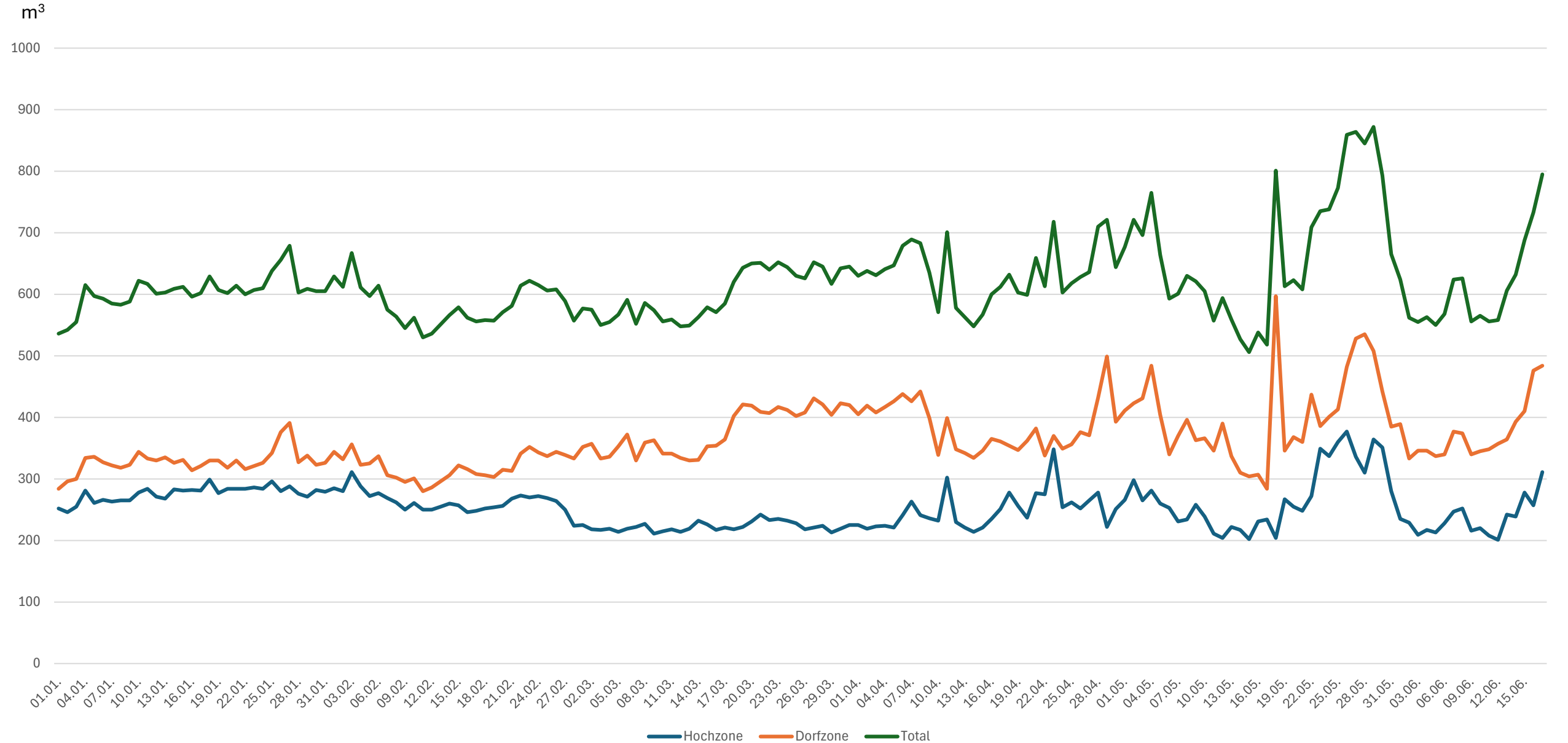
Versorgungsschema der WVGR



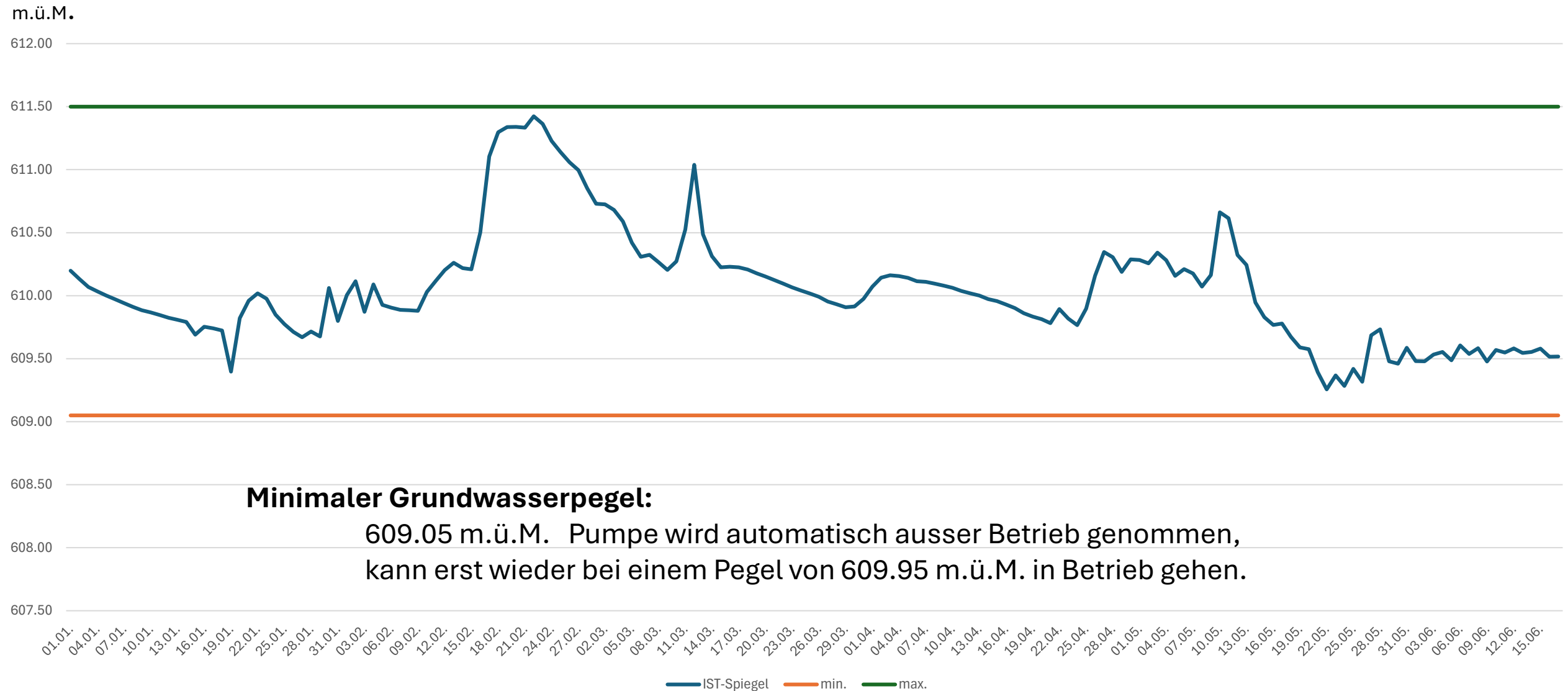
Wasserbeschaffung

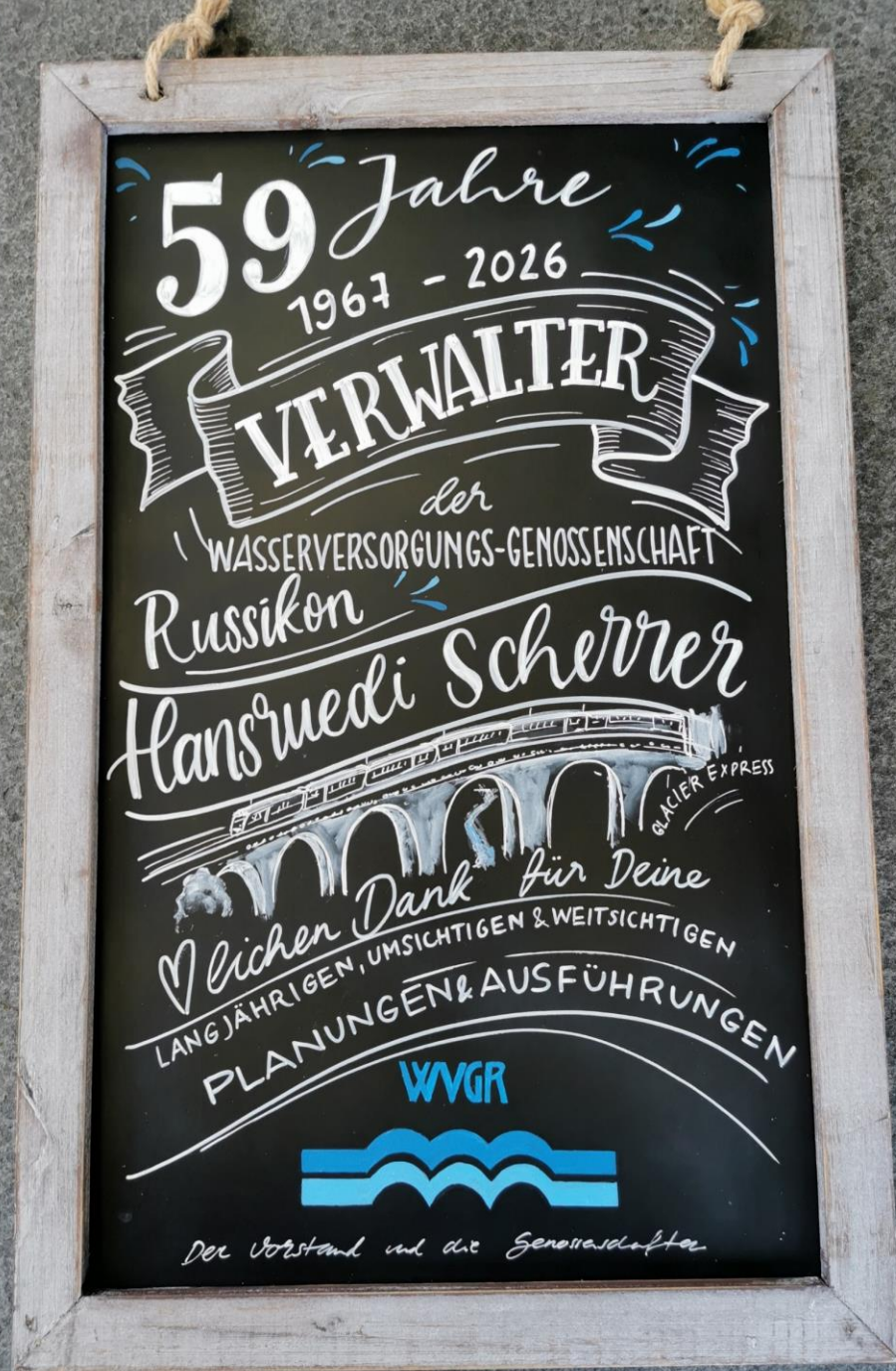


Wasserverbrauch



Grundwasserspiegel im Ruhezustand





**Ganz
Herzlichen
Dank!**